

TRAIL MONT D'OR

Roadbook 11ème édition Trail du Mont d'Or.

Traileurs, accompagnateurs, spectateurs, voici un document vous permettant de suivre les différentes courses du Trail du Mont d'Or.

Le Mont d'Or est un espace Naturel protégé, nous vous demandons donc de respecter quelques consignes : rester sur les sentiers afin d'éviter le piétinement, respecter les zones de silences, ramasser vos déchets et respecter les coureurs et bénévoles.

Toute l'équipe du Trail du Mont d'Or vous souhaite une belle course.



La zone départ arrivée :



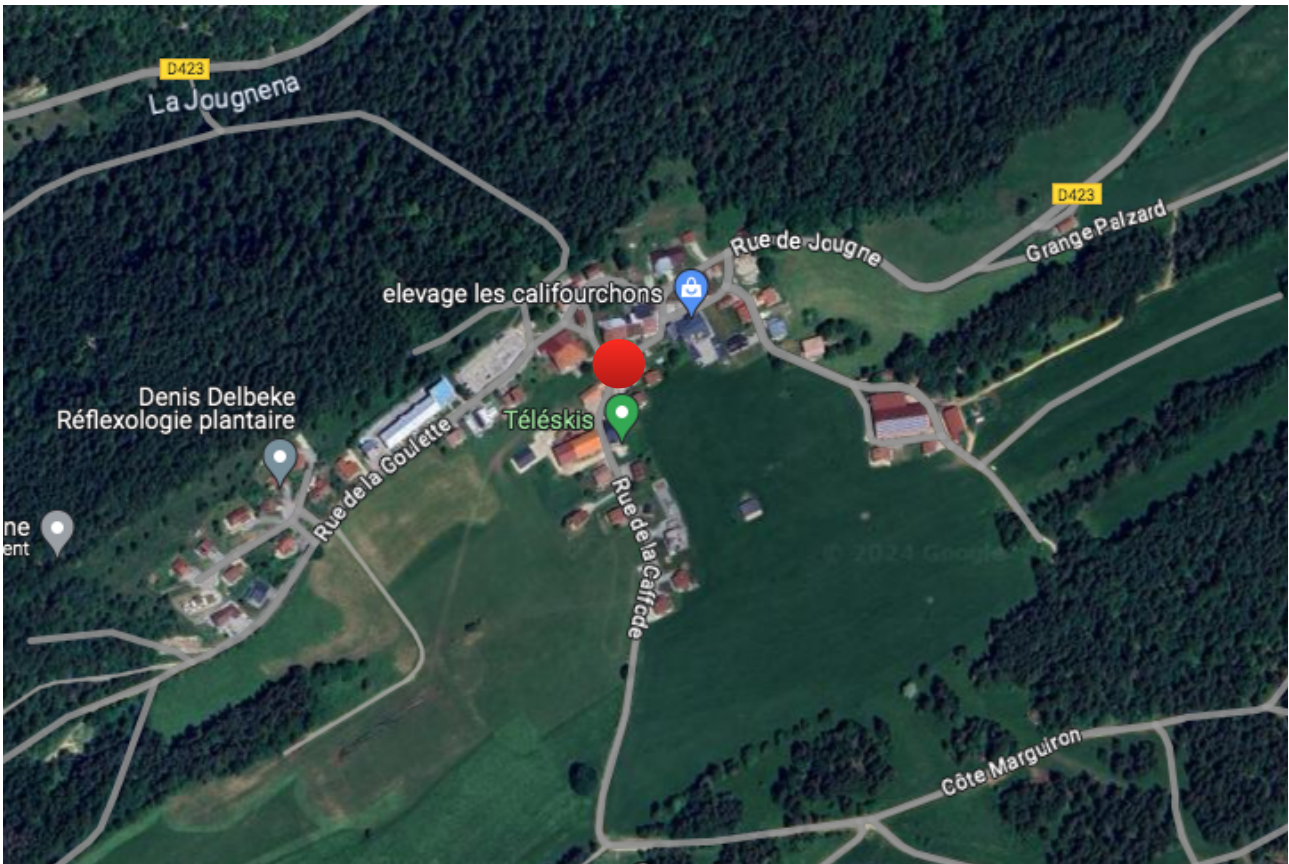
Dimanche 16 Juin :

- Départ 6h pour le Trail du Mont d'Or 53km.
- Départ 9h pour le Tour du Mont d'Or 25km.
- Départ 10h pour le Trail des Crêtes 15km.

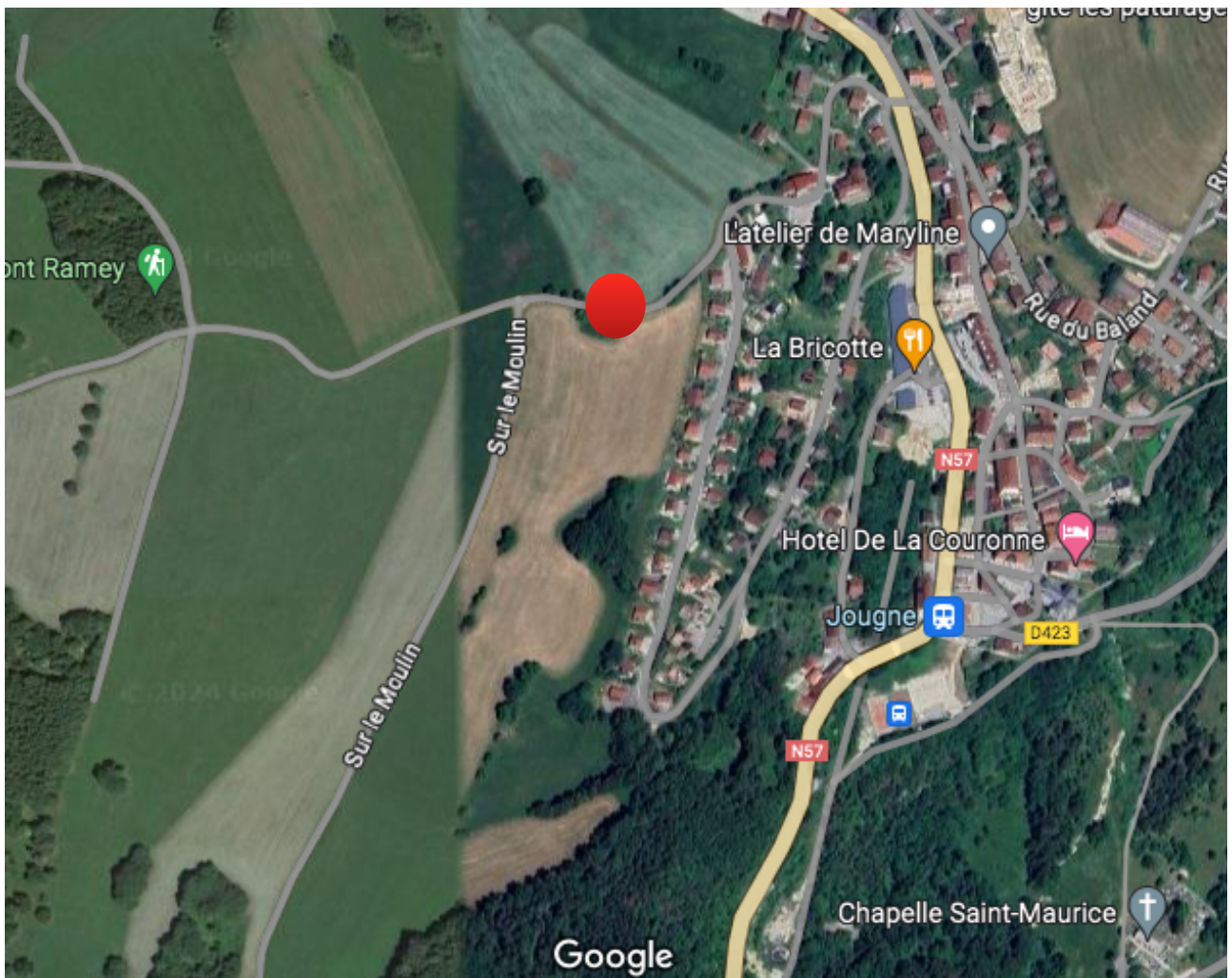
Pied de la montée côte de Mire km 5,4 pour Trail du Mont d'or premier arrivant à 6h25.
coordonnées gps : 46.753076, 6.390643



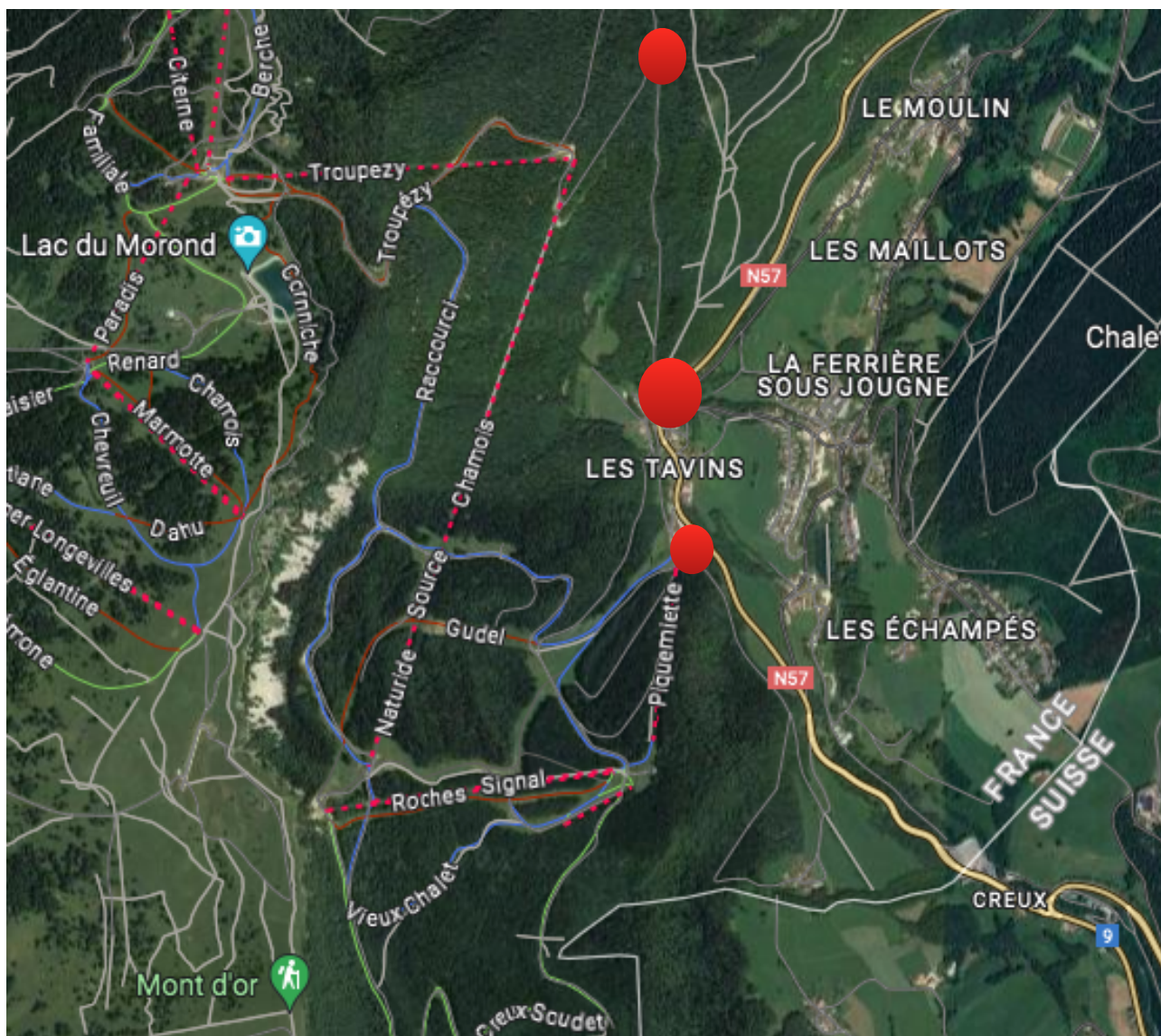
Ravitaillement 1 Entre les Fourgs km 13,7 premier arrivant à 7h10.
coordonnées gps : 46.762205, 6.409912



Montée du Château d'eau Jougne km 16,8.
coordonnées gps : 46.762425, 6.384904



Secteur Vaubillon Trail 53km et 25 km vue de plusieurs passage coureurs.
coordonnées GPS : 46.744921, 6.372147



Ravitaillement Chalet du Pisteur km 24,7 pour Trail du Mont d'Or et km 11,3 pour Tour du Mont d'Or premier passage à 8h15.

Coordonnées GPS : 46.734379, 6.370876



Ravitaillement des Granges Raguin km 35 pour le 53km, premier passage à 9h30.
Coordonnées GPS : 46.725055, 6.301033



Parking du Mont d'Or, dernier ravitaillement commun à toutes les courses km 46, 18, et 8 en fonction des courses.
Coordonnées GPS : 46.734237, 6.352832

